

SUPER FAST-CLEAN



FILTRE CROSSE DU PISTOLET
Code 11039: Vert (30M)
Code 11038: Blanc (60M) - en dotation
Code 11037: Jaune (100M) - en dotation
Code 11019: Rouge (200M) - en dotation

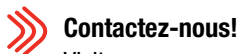


- Compatible avec tous les pistolets Airless
- Remplacement rapide de la buse de travail
- Nettoyage facile et sécurisé
- Pression de travail maximale 350 bars (5075 psi)
- Longue durée de vie de l'insert en carbure de tungstène
- Finition excellente

*Cod. buse-angle	Ø pouces	Ø mm	Tip. produits	Filtre cons.
SFC07-20	0,007"	0,18	Peintures transp. et pigmentées, vernis fins	Rouge 200 M
SFC07-40				
SFC09-20	0,009"	0,23		
SFC11-20	0,011"	0,28	Peintures nitro, synthétiques et polyuréthane	Jaune 100 M
SFC11-40				
SFC13-20	0,013"	0,33		
SFC13-40			Anti-rouille	
SFC15-20	0,015"	0,38		
SFC15-40				
SFC17-20	0,017"	0,43	Fonds, zinc non-organique, peinture à l'eau	
SFC17-40				
SFC19-20	0,019"	0,48		
SFC19-40				Blanc 60 M
SFC21-20	0,021"	0,53		
SFC21-40				
SFC21-60	0,021"	0,53		
SFC23-20	0,023"	0,58		
SFC23-40				
SFC23-60				
SFC25-20	0,025"	0,63		
SFC25-40				
SFC25-60				
SFC27-20	0,027"	0,68		
SFC27-40				
SFC27-60				
SFC27-80				
SFC29-20	0,029"	0,74		
SFC29-40				
SFC29-60	0,029"	0,74		
SFC29-80				
SFC31-40	0,031"	0,79	Thixotropiques, stucs à pulvériser, haut solide, vernis avec colles, vernis de remplissage	
SFC31-60				
SFC31-80				
SFC33-40	0,033"	0,83		
SFC33-60				
SFC33-80				
SFC35-40	0,035"	0,89		
SFC37-40	0,037"	0,94		
SFC39-40				
SFC39-60	0,039"	1,00		
SFC39-80				
SFC41-40	0,041"	1,05		
SFC43-40	0,043"	1,10		
SFC43-60				
SFC43-80				
SFC45-60	0,045"	0,15		Vert 30 M
SFC47-60	0,047"	1,20		
SFC51-60	0,051"	1,30		
SFC51-80				

©Copyright, SAMOA INDUSTRIAL, S.A.

SAMOA Industrial, S.A. is an ISO 9001, ISO 14001 and ISO 45001 certified company.



Contactez-nous!

Visitez www.samoaindustrial.com pour plus d'informations.

REV. 04 - 05/2024

Cod. 150081

MANUEL D'INSTRUCTIONS



FR



www.larius.com

AT250 PISTOLET AIRLESS

Pistolet professionnel à haute pression avec support Super Fast-Clean



IT	https://www.larius.com/wp-content/uploads/PISTOLA-AT250_I.pdf
EN	https://www.larius.com/wp-content/uploads/PISTOLA-AT250_GB.pdf
DE	https://www.larius.com/wp-content/uploads/PISTOLA-AT250_D.pdf
FR	https://www.larius.com/wp-content/uploads/PISTOLA-AT250_F.pdf
ES	https://www.larius.com/wp-content/uploads/PISTOLA-AT250_E.pdf
PT	https://www.larius.com/wp-content/uploads/PISTOLA-AT250_PT.pdf

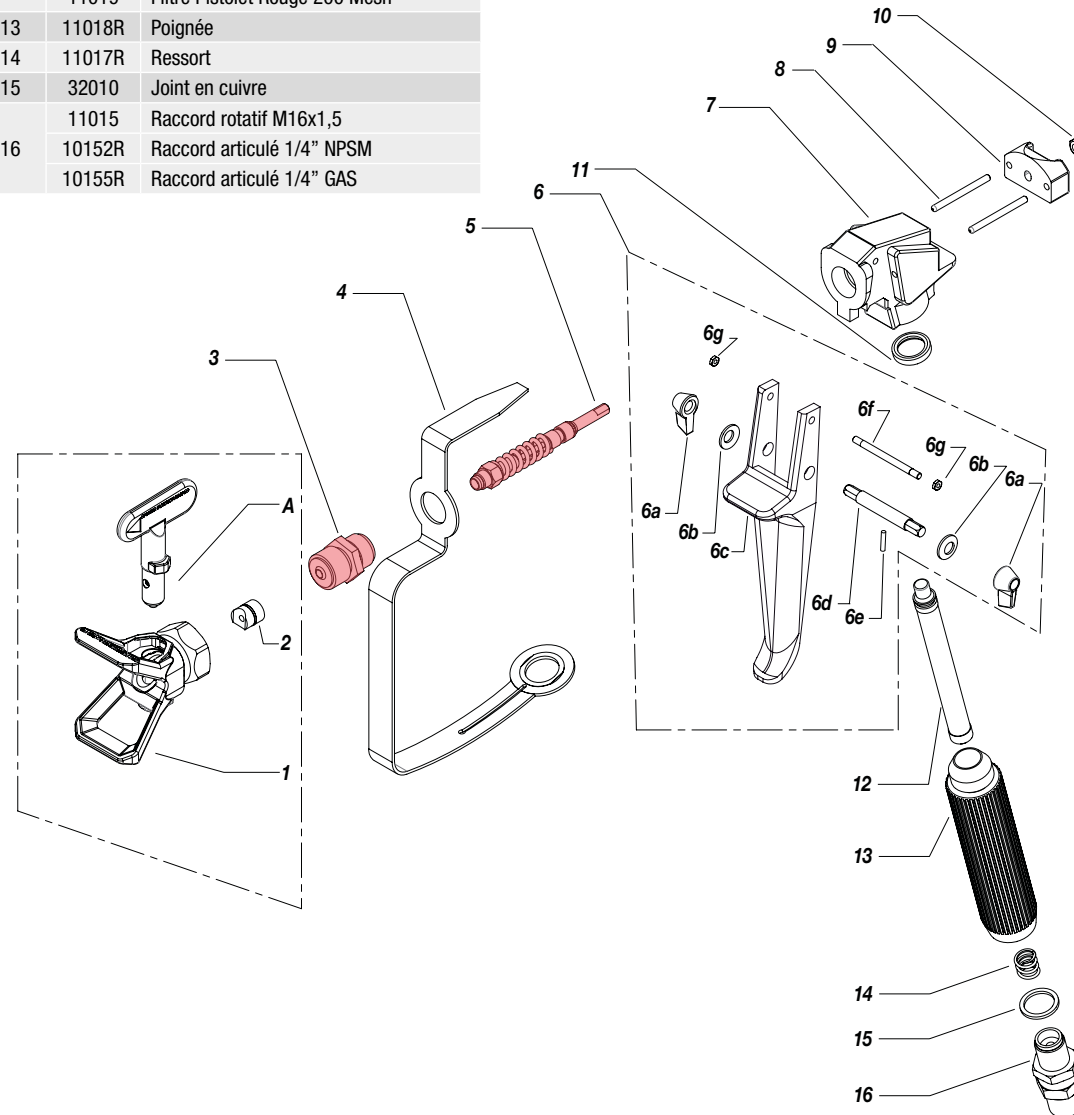
Entrée	PISTOLET AT250 - FAST CLEAN	
	Code Europe	Code Amérique
M16x1.5	11200	-
1/4 BSP	11250	-
1/4 NPSM	11255	11257

AT250 PISTOLET AIRLESS

haute pression

Pos.	Code	Description
A	Réf. tab.*	Buse Super Fast Clean
1	18270	Corps Super Fast Clean
	18290	Corps Super Fast Clean Amérique
2	18280	Joint Super Fast Clean
3	11004R	Manchon complet
	11217	Manchon complet Amérique
4	11006	Protection mains
5	Réf. kit 40005 ou 40006	Pointeau complet
	11008	Détente complète
6a	-	Manette de sécurité
6b	-	Rondelle de freinage
6c	-	Détente
6d	-	Pivot
6e	-	Fiche
6f	-	Pivot
6g	-	Écrou
7	11206	Corps pistolet

Pos.	Code	Description
8	11207	Fiche
9	Réf. kit 40462	Plaque
10	11209	Écrou
11	11020	Joint
12	11037	Filtre Pistolet Jaune 100 Mesh
	11038	Filtre Pistolet Blanc 60 Mes
	11019	Filtre Pistolet Rouge 200 Mesh
13	11018R	Poignée
14	11017R	Ressort
15	32010	Joint en cuivre
	11015	Raccord rotatif M16x1,5
	10152R	Raccord rotatif 1/4" NPSM
16	10155R	Raccord articulé 1/4" GAS



Code kit	Pos.	Description
40005	3, 5	Kit AT250
40006	3, 5	Kit AT250 Amérique
40462	8, 9, 10	Kit Plaque

- NE PAS placer les mains et les doigts devant la buse
- NE PAS pointer le pistolet vers soi ou vers d'autres personnes
- Décharger la pression dans le pistolet et utiliser les sécurités appropriées lorsque l'opérateur ne travaille pas
- NE PAS couper ou retirer les protections spécifiques de l'appareil



Filtre pistolet : pour les matériaux bruts ou hautement visqueux utilisez les buses ayant un diamètre minimal de 0,018", et nous vous conseillons d'utiliser des filtres de 60 Mesh. Pour les matériaux fins et fluides, utiliser des filtres de 200 Mesh. Les filtres peuvent être nettoyés avec un pinceau et un liquide spécifique pour le nettoyage. Ne pas racler avec des outils coupants. Nettoyage du filtre : dévisser manuellement la poignée du pistolet (si besoin, utiliser une clé appropriée et extraire entièrement le filtre). Insérer le nouveau filtre comme l'indique le dessin.



Pression max 250 bar