

SUPER FAST-CLEAN



FILTRI CALCIO PISTOLA
Cod. 11039: Verde (30M)
Cod. 11038: Bianco (60M) - in dotazione
Cod. 11037: Giallo (100M) - in dotazione
Cod. 11019: Rosso (200M) - in dotazione



- Compatibile con tutte le pistole Airless
- Rapido rimpiazzo dell'ugello di lavoro
- Pulizia facile e sicura
- Massima pressione di lavoro 350 bar (5075 psi)
- Lunga durata dell'inserto in carburo di tungsteno
- Finitura eccellente

*Cod. ugello angolo	Ø pollici	Ø mm	Tip. prodotti	Filtro cons.
SFC07-20	0,007"	0,18	Vernici trasparenti e pigmentate, smalti fini	Rosso 200 M
SFC07-40				
SFC09-20	0,009"	0,23		
SFC11-20	0,011"	0,28	Vernici nitro, sintetiche e poliuretaniche	Giallo 100 M
SFC11-40				
SFC13-20	0,013"	0,33		
SFC13-40			Antiruggini	
SFC15-20	0,015"	0,38		
SFC15-40				
SFC17-20	0,017"	0,43	Fondi zinco, inorganiche, idropitture	
SFC17-40				
SFC17-60	0,019"	0,48		
SFC19-20	0,019"	0,48		
SFC19-40				
SFC19-60	0,021"	0,53		
SFC21-20	0,021"	0,53		
SFC21-40				
SFC21-60	0,023"	0,58		
SFC23-20	0,023"	0,58		
SFC23-40				
SFC23-60	0,025"	0,63		
SFC25-20	0,025"	0,63		
SFC25-40				
SFC25-60	0,027"	0,68		
SFC27-20	0,027"	0,68		Bianco 60 M
SFC27-40				
SFC27-60	0,029"	0,74		
SFC29-20	0,029"	0,74		
SFC29-40				
SFC29-60	0,031"	0,79		
SFC31-20	0,031"	0,79	Thixotropici, stucchi a spruzzo, alto solido, vernici con colle, vernici riempitivi	
SFC31-40				
SFC31-60	0,033"	0,83		
SFC33-20	0,033"	0,83		
SFC33-40				
SFC33-60	0,035"	0,89		
SFC35-20	0,035"	0,89		
SFC35-40				
SFC37-20	0,037"	0,94		
SFC39-20	0,039"	1,00		
SFC39-40				
SFC39-60	0,041"	1,05		
SFC41-20	0,041"	1,05		
SFC43-20				
SFC43-40	0,043"	1,10		
SFC43-60	0,045"	0,15		Verde 30 M
SFC45-20				
SFC45-40	0,047"	1,20		
SFC47-20	0,047"	1,20		
SFC51-20				
SFC51-40	0,051"	1,30		

©Copyright, SAMOA INDUSTRIAL, S.A.

SAMOA Industrial, S.A. is an ISO 9001, ISO 14001 and ISO 45001 certified company.



Contattaci!

Visita www.samoaindustrial.com per maggiori informazioni.

REV. 04 - 05/2024

Cod. 150081

MANUALE ISTRUZIONI



www.larius.com

AT250 PISTOLA AIRLESS

Pistola professionale ad alta pressione con dispositivo Super Fast-Clean



IT	https://www.larius.com/wp-content/uploads/PISTOLA-AT250_I.pdf
EN	https://www.larius.com/wp-content/uploads/PISTOLA-AT250_GB.pdf
DE	https://www.larius.com/wp-content/uploads/PISTOLA-AT250_D.pdf
FR	https://www.larius.com/wp-content/uploads/PISTOLA-AT250_F.pdf
ES	https://www.larius.com/wp-content/uploads/PISTOLA-AT250_E.pdf
PT	https://www.larius.com/wp-content/uploads/PISTOLA-AT250_PT.pdf

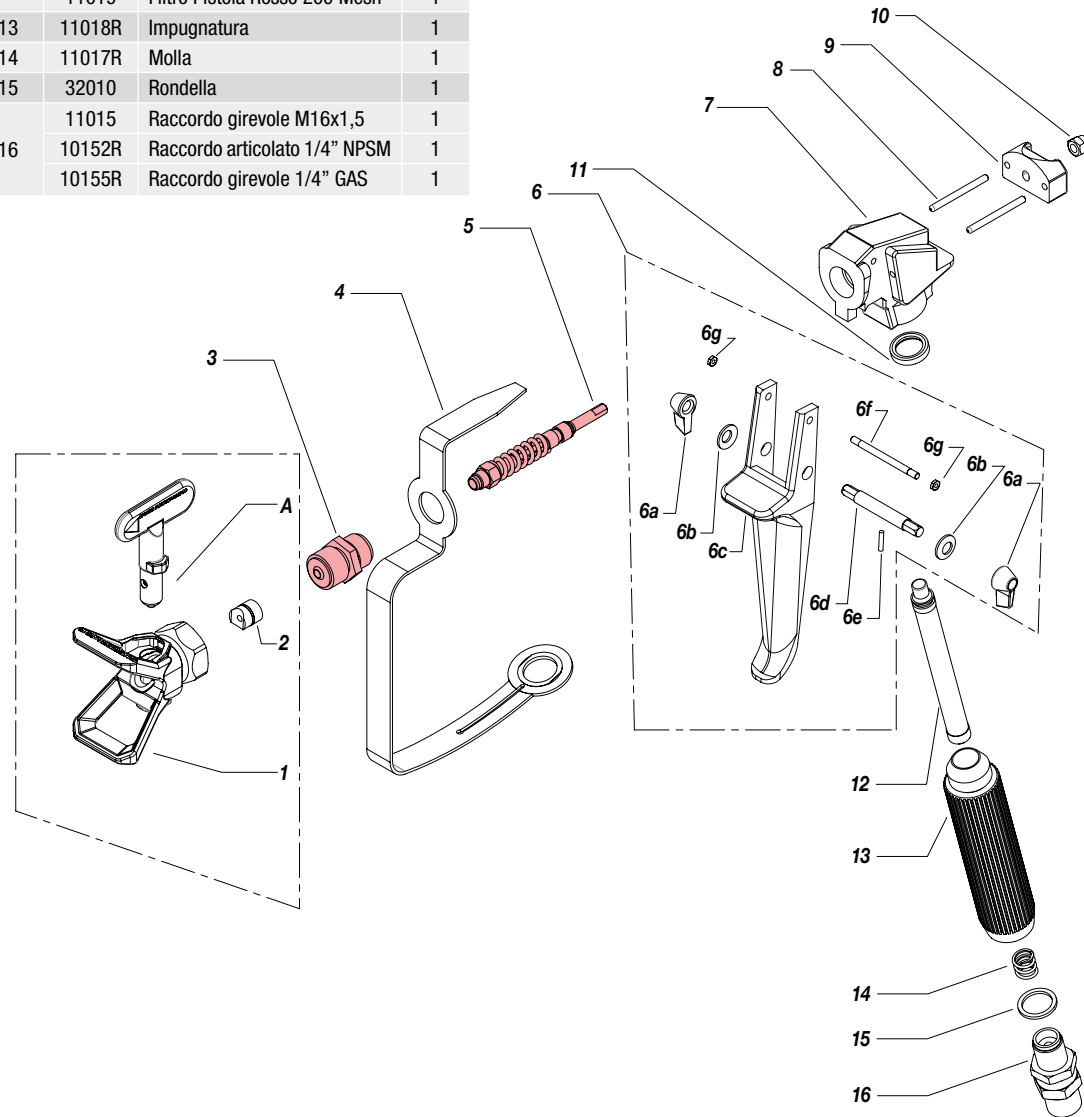
Entrata	PISTOLA AT250 - FAST CLEAN	
	Codice Europa	Codice America
M16x1.5	11200	-
1/4 BSP	11250	-
1/4 NPSM	11255	11257

AT250 PISTOLA AIRLESS

ad alta pressione

Pos.	Codice	Descrizione	Q.tà
A	Vedi tab.*	Ugello Super Fast Clean	1
1	18270	Base Super Fast Clean	1
	18290	Base Super Fast Clean America	1
2	18280	Guarnizione Super Fast Clean	1
3	11004R	Manicotto completo	1
	11217	Manicotto completo America	1
4	11006	Paramano	1
5	Vedi kit 40005 o 40006	Astina completa	1
6	11008	Grilletto pistola	1
6a	-	Levetta di sicurezza	2
6b	-	Rondella frenante	2
6c	-	Grilletto	1
6d	-	Perno	1
6e	-	Spina	1
6f	-	Perno	1
6g	-	Dado autobloccante	2
7	11206	Corpo pistola	1

Pos.	Codice	Descrizione	Q.tà
8	11207	Spinetta	2
9	Vedi kit 40462	Piastrina	1
10	11209	Dado	1
11	11020	Guarnizione	1
	11037	Filtro Pistola Giallo 100 Mesh	1
12	11038	Filtro Pistola Bianco 60 Mesh	1
	11019	Filtro Pistola Rosso 200 Mesh	1
13	11018R	Impugnatura	1
14	11017R	Molla	1
15	32010	Rondella	1
	11015	Raccordo girevole M16x1,5	1
16	10152R	Raccordo articolato 1/4" NPSM	1
	10155R	Raccordo girevole 1/4" GAS	1



- NON posizionare mani e dita davanti all'ugello
- NON puntare la pistola verso se stessi o verso qualche altra persona
- Scaricare la pressione nella pistola ed usare le opportune sicurezze quando l'operatore non lavora
- NON tagliare o manomettere le opportune protezioni dell'apparecchiatura



Filtro pistola: per materiali grezzi o altamente viscosi utilizzare ugelli con diametro minimo di 0,018", e consigliamo di utilizzare filtri a 60 Mesh.

Per materiali fini e fluidi utilizzare filtri a 200 Mesh.

I filtri si possono pulire con un pennello e apposito liquido di pulizia.

Non raschiare con utensili taglienti. Pulizia filtro: svitare manualmente l'impugnatura della pistola (se necessario utilizzare un'apposita chiave ed estrarre completamente il filtro). Inserire il filtro nuovo come indicato nel disegno.

Cod. kit	Posizione	Descrizione
40005	3, 5	Kit AT250
40006	3, 5	Kit AT250 America
40462	8, 9, 10	Kit piastrina



Pressione max di utilizzo 250 bar