

SUPER FAST-CLEAN



FILTROS DA EMPUNHADURA DA PISTOLA

- Cod. 11039: Verde (30M)
- Cod. 11038: Branco (60M) - fornecido
- Cod. 11037: Amarelo (100M) - fornecido
- Cod. 11019: Vermelho (200M) - fornecido

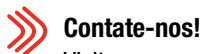


- Compatível com todos os modelos de pistola sem ar
- Rápida substituição do bico de trabalho
- Limpeza fácil e segura
- Pressão operacional máxima 350 bar (5075 psi)
- Longa vida útil da broca em carboneto de tungstênio
- Acabamento excelente

| *Cód. bico-ângulo | Ø polegadas | Ø mm | Tipo produtos | Filtro acons. |
|--|------------------|--------------|--|----------------|
| SFC07-20 SFC07-40 | 0,007" | 0,18 | Tintas transparentes e pigmentadas, esmaltes finos | Vermelho 200 M |
| SFC09-40 | 0,009" | 0,23 | | |
| SFC11-20 SFC11-40 | 0,011" | 0,28 | Tintas à base de nitrocelulose, tintas sintéticas e tintas poliuretânicas | Amarelo 100 M |
| SFC13-20 SFC13-40 SFC13-60 | 0,013" | 0,33 | | |
| SFC15-20 SFC15-40 SFC15-60 | 0,015" | 0,38 | Produtos anti-ferrugem | |
| SFC17-20 SFC17-40 SFC17-60 | 0,017" | 0,43 | | |
| SFC19-20 SFC19-40 SFC19-60 | 0,019" | 0,48 | Tintas de fundo, zinco inorgânico, tintas à base de água | |
| SFC21-20 SFC21-40 SFC21-60 | 0,021" | 0,53 | | |
| SFC23-20 SFC23-40 SFC23-60 | 0,023" | 0,58 | | |
| SFC25-20 SFC25-40 SFC25-60 | 0,025" | 0,63 | | |
| SFC27-20 SFC27-40 SFC27-60 SFC27-80 | 0,027" | 0,68 | | Branco 60 M |
| SFC29-20 SFC29-40 SFC29-60 | 0,029" | 0,74 | | |
| SFC29-80 SFC31-40 SFC31-60 SFC31-80 | 0,031" | 0,79 | Substâncias tixotrópicas, estuque pulverizado, tintas com alto teor de sólidos, tintas com adição de cola e tintas com alto poder de preenchimento | |
| SFC33-40 SFC33-60 SFC33-80 | 0,033" | 0,83 | | |
| SFC35-40 SFC37-40 | 0,035" 0,037" | 0,89 0,94 | | |
| SFC39-40 SFC39-60 SFC39-80 | 0,039" | 1,00 | | |
| SFC41-40 SFC43-40 SFC43-60 SFC43-80 | 0,041" 0,043" | 1,05 1,10 | | |
| SFC45-60 SFC47-60 | 0,045" 0,047" | 0,15 1,20 | | Verde 30 M |
| SFC51-60 SFC51-80 | 0,051" | 1,30 | | |

©Copyright, SAMOA INDUSTRIAL, S.A.

SAMOA Industrial, S.A. is an ISO 9001, ISO 14001 and ISO 45001 certified company.



Contate-nos!

Visite www.samoaindustrial.com para mais informações.

REV. 04 - 05/2024

Cod. 150081

MANUAL DE INSTRUÇÕES



SAMOA

LEADING THROUGH INNOVATION

PT



www.larius.com

AT250 PISTOLA AIRLESS

Pistola sem ar de alta pressão com dispositivo Super Fast-Clean

M16x1,5 - Código 11200
1/4" - Código 11250



| | |
|----|---|
| IT | https://www.larius.com/wp-content/uploads/PISTOLA-AT250_I.pdf |
| EN | https://www.larius.com/wp-content/uploads/PISTOLA-AT250_GB.pdf |
| DE | https://www.larius.com/wp-content/uploads/PISTOLA-AT250_D.pdf |
| FR | https://www.larius.com/wp-content/uploads/PISTOLA-AT250_F.pdf |
| ES | https://www.larius.com/wp-content/uploads/PISTOLA-AT250_E.pdf |
| PT | https://www.larius.com/wp-content/uploads/PISTOLA-AT250_PT.pdf |

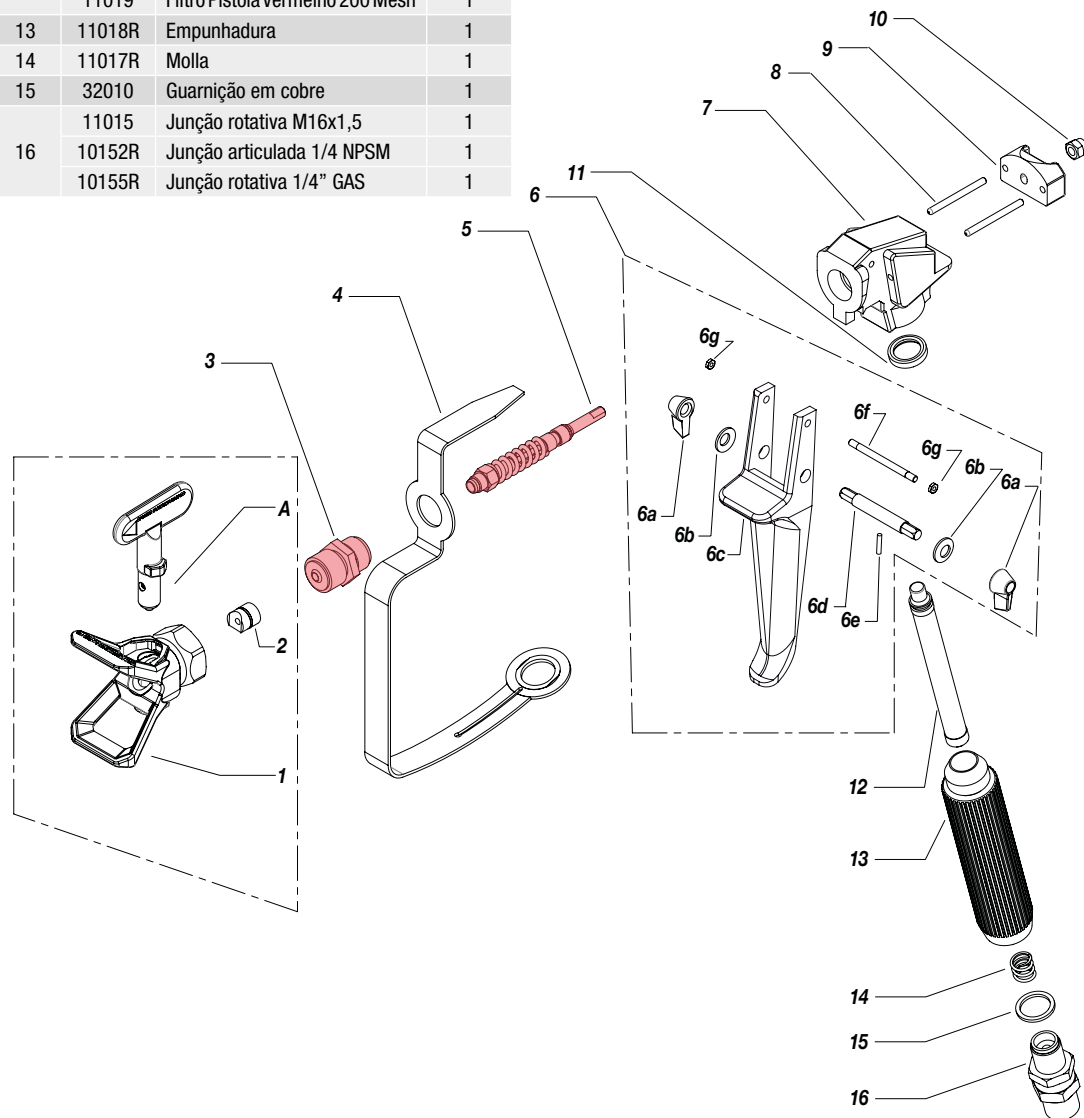
| Entrada | PISTOLA AT250 - FAST CLEAN | |
|----------|----------------------------|----------------|
| | Código Europa | Código América |
| M16x1.5 | 11200 | - |
| 1/4 BSP | 11250 | - |
| 1/4 NPSM | 11255 | 11257 |

AT250 PISTOLA AIRLESS

de alta pressão

| Pos. | Código | Descrição | Quant. |
|------|--------------------------|--------------------------------|--------|
| A | Cons. tab.* | Bico Super Fast Clean | 1 |
| 1 | 18270 | Corpo Super Fast Clean | 1 |
| | 18290 | Corpo Super Fast Clean América | 1 |
| 2 | 18280 | Guarnição Super Fast Clean | 1 |
| 3 | 11004R | Luva completa | 1 |
| | 11217 | Luva completa América | 1 |
| 4 | 11006 | Protector de mão | 1 |
| 5 | Cons. kit 40005 ou 40006 | Haste completa | 1 |
| 6 | 11008 | Gatilho completo | 1 |
| 6a | - | Alavanca de segurança | 2 |
| 6b | - | Anilha de travamento | 2 |
| 6c | - | Gatilho | 1 |
| 6d | - | Perno | 1 |
| 6e | - | Pino | 1 |
| 6f | - | Perno | 1 |
| 6g | - | Porca auto-travante | 1 |
| 7 | 11206 | Corpo da pistola | 1 |

| Pos. | Código | Descrição | Quant. |
|------|-----------------|----------------------------------|--------|
| 8 | 11207 | Pino | 2 |
| 9 | Cons. kit 40462 | Placa | 1 |
| 10 | 11209 | Porca | 1 |
| 11 | 11020 | Guarnição | 1 |
| 12 | 11037 | Filtro Pistola Amarelo 100 Mesh | 1 |
| | 11038 | Filtro Pistola Branco 60 Mesh | 1 |
| | 11019 | Filtro Pistola Vermelho 200 Mesh | 1 |
| 13 | 11018R | Empunhadura | 1 |
| 14 | 11017R | Molla | 1 |
| 15 | 32010 | Guarnição em cobre | 1 |
| 16 | 11015 | Junção rotativa M16x1,5 | 1 |
| | 10152R | Junção articulada 1/4" NPSM | 1 |
| | 10155R | Junção rotativa 1/4" GAS | 1 |



- NÃO colocar os dedos e/ou as mãos na frente do bico.
- NÃO direccionar a pistola contra si mesmo ou contra outras pessoas.
- Descarregar a pressão residual na pistola e utilizar as seguranças previstas durante os períodos de inutilização.
- NÃO cortar ou adulterar as protecções instaladas no equipamento.



Filtro de pistola: para materiais brutos ou de alta viscosidade utilizar bicos com um diâmetro mínimo de 0,018"; aconselha-se o uso de filtros com malha de 60 Mesh. Ao processar materiais finos e fluidos, utilizar filtros com malha de 200 Mesh.

Os filtros podem ser limpos com um pincel e um produto de limpeza adequado.

Não raspar com objectos cortantes. Limpeza do filtro: desaparafusar manualmente a empunhadura da pistola (se necessário, utilizar uma chave específica para extrair completamente o filtro). Inserir o novo filtro conforme mostrado na imagem.



Pressão max 250 bar

| Cod. kit | Pos. | Descrição |
|----------|----------|-------------------|
| 40005 | 3, 5 | Kit AT250 |
| 40006 | 3, 5 | Kit AT250 América |
| 40462 | 8, 9, 10 | Kit placa |